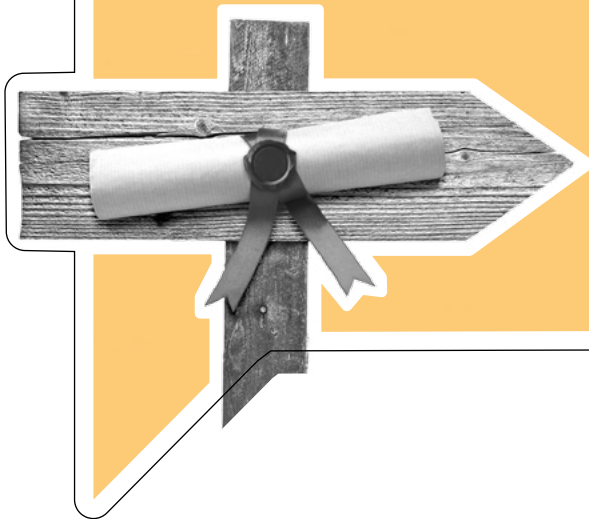


**ABKÜRZUNG
ZUM ABSCHLUSS.**



Bringen Sie Ihre Kompetenzen mit
ins Studium. Lassen Sie sich Ihre
beruflichen Qualifikationen anrechnen.



Kompetenzen, die Sie in Ihrem Beruf oder in Fort- und Weiterbildungen erworben haben, können auf Studieninhalte angerechnet werden. Dazu prüft Ihre Hochschule, ob die Kompetenzen sowohl inhaltlich als auch vom Niveau her mit einzelnen Inhalten des Studiums gleichwertig sind. Dadurch müssen Sie diese Inhalte nicht noch einmal studieren und Sie können Ihre Zeit effektiver für das Studium einsetzen.

Was das für Sie heißt und wie Anrechnung funktioniert, erfahren Sie bei uns in der Servicestelle Offene Hochschule Niedersachsen gGmbH. Wir beantworten Ihre Fragen rund ums Thema „Studieren mit Berufserfahrung und Anrechnung“ und beraten Sie gern!

Informieren Sie sich unter:
www.offene-hochschule-niedersachsen.de

Rufen Sie uns an: 0511-36739414
Schreiben Sie uns: info@servicestelle-ohn.de
Kommen Sie vorbei: Servicestelle Offene Hochschule Niedersachsen gGmbH,
Kurt-Schumacher-Straße 29,
30159 Hannover



Niedersachsen